

# گزارش سالانه لنڊین

سال ۱۴۰۱



سال هزار و چهارصد و یک در **لندن** چگونه گذشت؟

## تابستان



تیم لندن بزرگتر شد و **۱۲ نفر** شدیم.

**۴ قالب جدید** بخش **گالری** و **ویدیو اسلایدی**

قابلیت اتصال فرم لید به **Zapier** و **Google Sheet**

امکان تغییر **سایز** تمام **تصاویر**

اضافه شدن پنل **آمار** لندن + بروزرسانی

بهینه‌سازی **۵ برابری** سرعت ذخیره سازی لید

## بهار



**۴ قالب جدید** بخش **شمارش معکوس** و **CTA**

اضافه شدن بخش **معرفی محصول**

اضافه شدن ترکر **UTM** به جمع آوری لید

رشد **۲ برابری** کاربران نسبت به فصل گذشته

## زمستان



بروزرسانی اتومیشن داخلی لندن

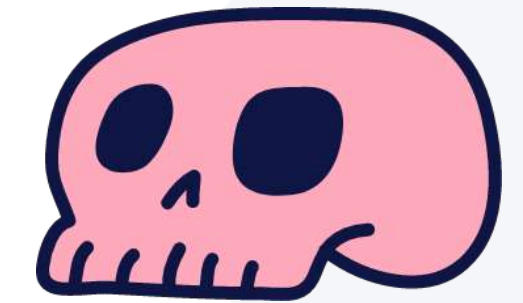
بهینه‌سازی **۲ برابری** سرعت لود صفحات

اتوماتیک کردن فرآیند صدور فاکتور و موارد مالی

جاب‌جایی زیر ساخت و توسعه **CDN** داخلی

بهینه‌سازی سکشن‌ها و ویرایشگر **لندن پیچ**

## پاییز



**قطعی سراسری** اینترنت

کاهش **۷۰ درصدی** ساخت **لندن پیچ‌ها**

کاهش **۵۰ درصدی** ترافیک ورودی **لندن پیچ‌ها**

اضافه شدن بخش **کسب درآمد** از لندن

ایجاد **اختلال شدید** در **زیرساخت** کشور و رفع مشکلات

بازدید کل

لندینگ پیج‌ها در لندین چقدر بازدید داشتند؟ ←

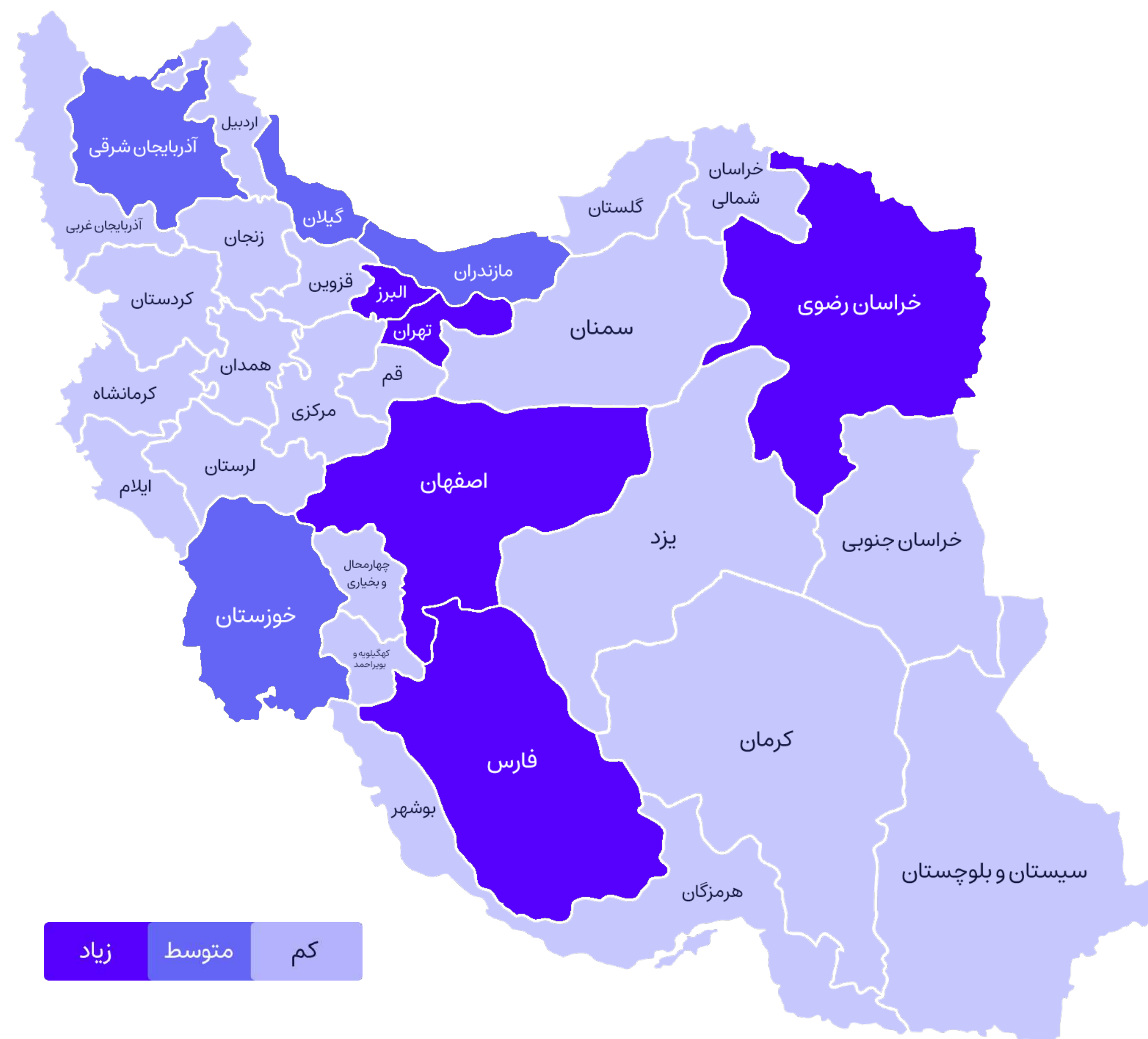
۴۰,۰۰۰,۰۰۰



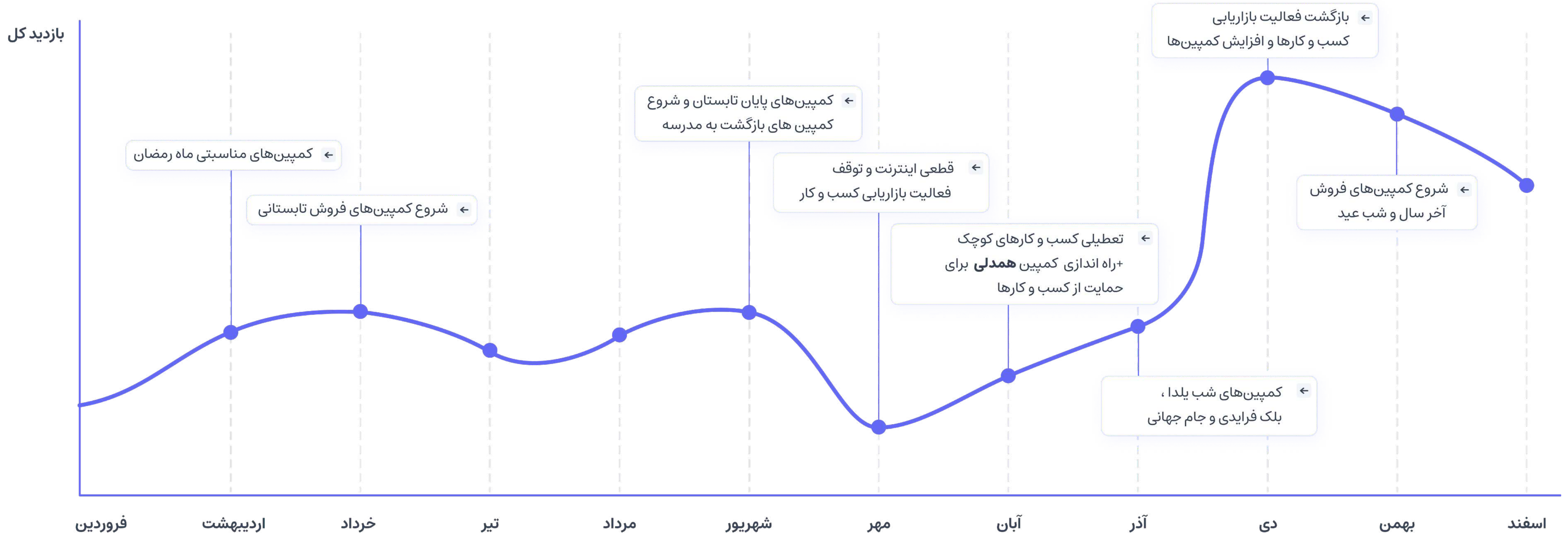
چهل میلیون بازدید کامل از صفحات ساخته شده با **لندین**

## پراکندگی جغرافیایی

لندینگ پیج‌ها در لندین چقدر بازدید داشتند؟ ←



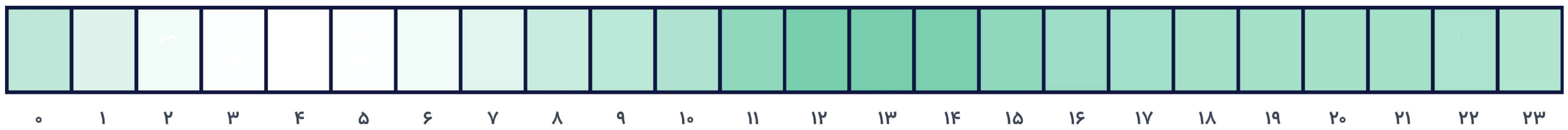
# لندینگ پیج‌ها در لندین چقدر بازدید داشتند؟ ← نمودار رویدادها



تفکیک زمانی

لندن پيچها در لندن چقدر بازديد داشتند؟ ←

الگوی ترافیک ورودی لندن پيچها در ساعت مختلف شبانه روز



الگوی ترافیک ورودی لندن پيچها در روزهای هفته



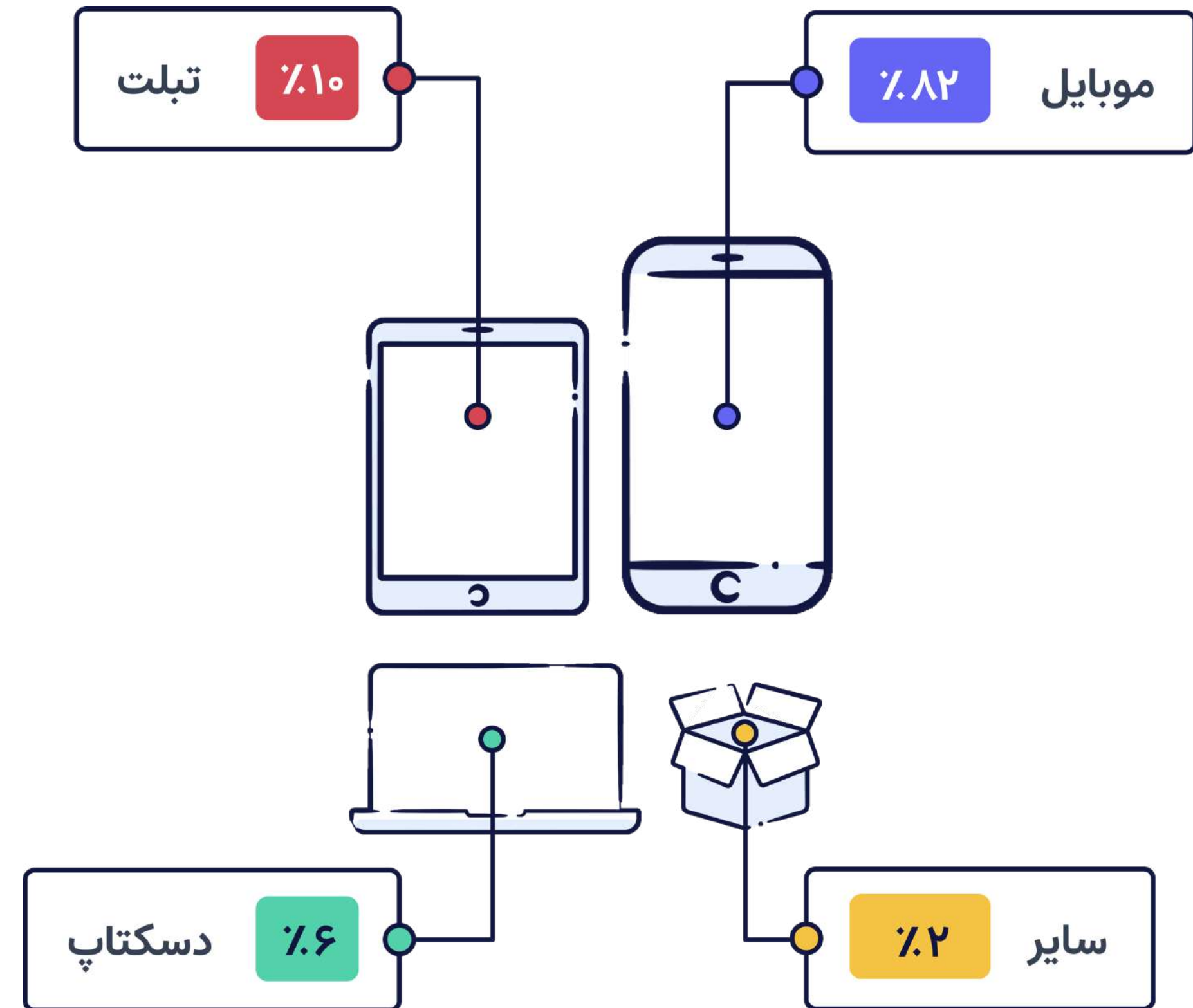
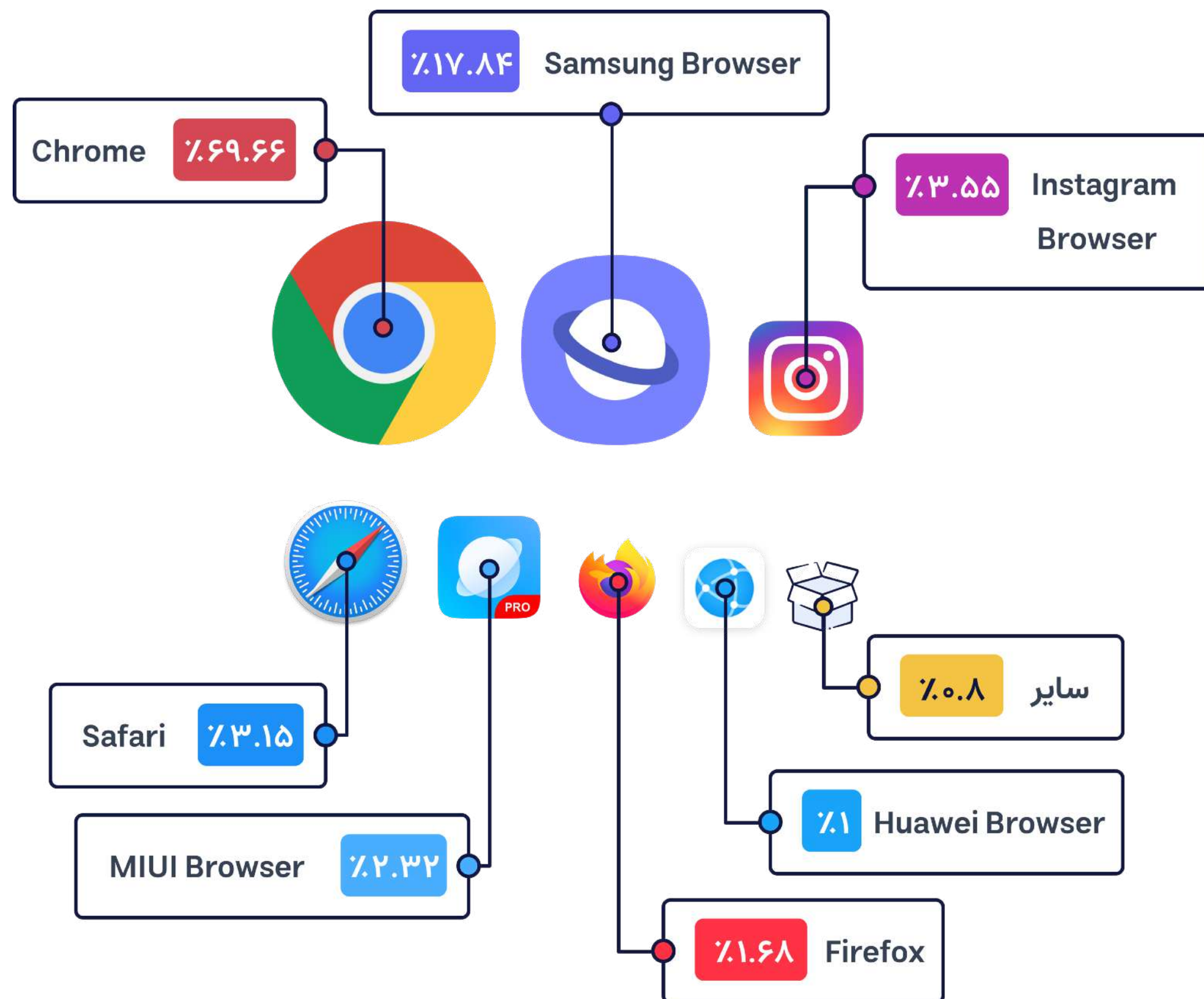


# تفکیک دستگاه و مرورگر

# لندینگ پیجها در لندن چقدر بازدید داشتند؟ ←

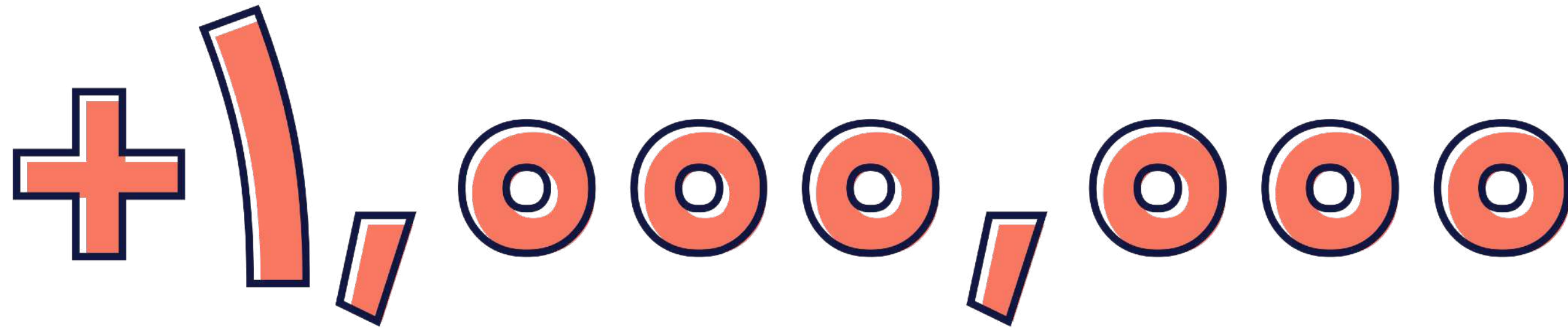
مرورگر ●

دستگاه ●



تعداد لید

کسب و کارها چه تعداد مشتری راغب جذب کردند؟ ←



در سال گذشته، کسب و کارها بیش از یک میلیون لید با لندین جمع آوری کردند.



کاربران ما

← چه تعداد کسب و کار از لندین استفاده می‌کنند؟

+ ۳۰,۰۰۰

بیش از سی هزار کسب و کار فعال از لندین استفاده می‌کنند.

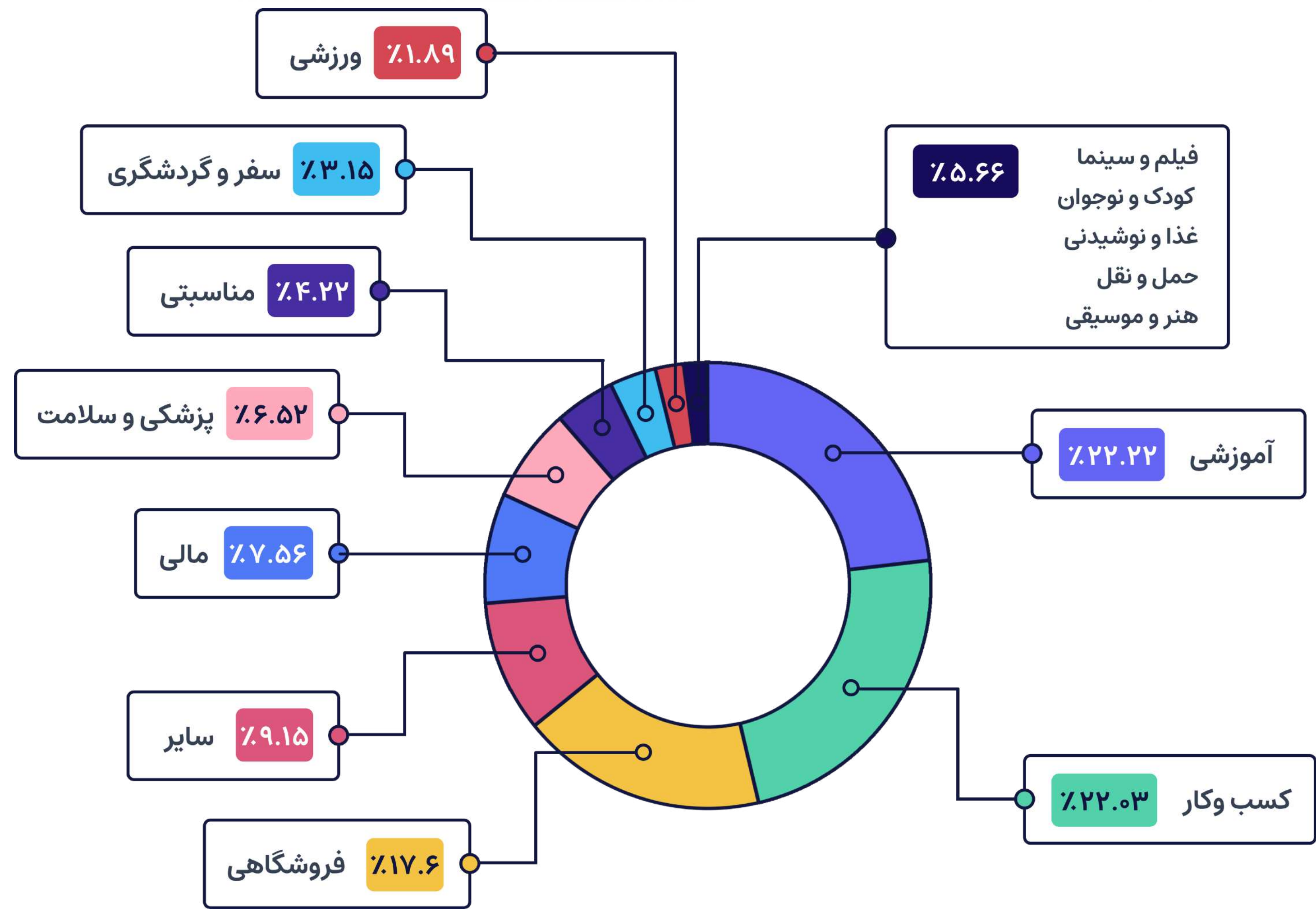
+ ۳,۰۰۰

ماهانه بیش از سه هزار لندینگ پیج فعال میزبانی می‌شود.



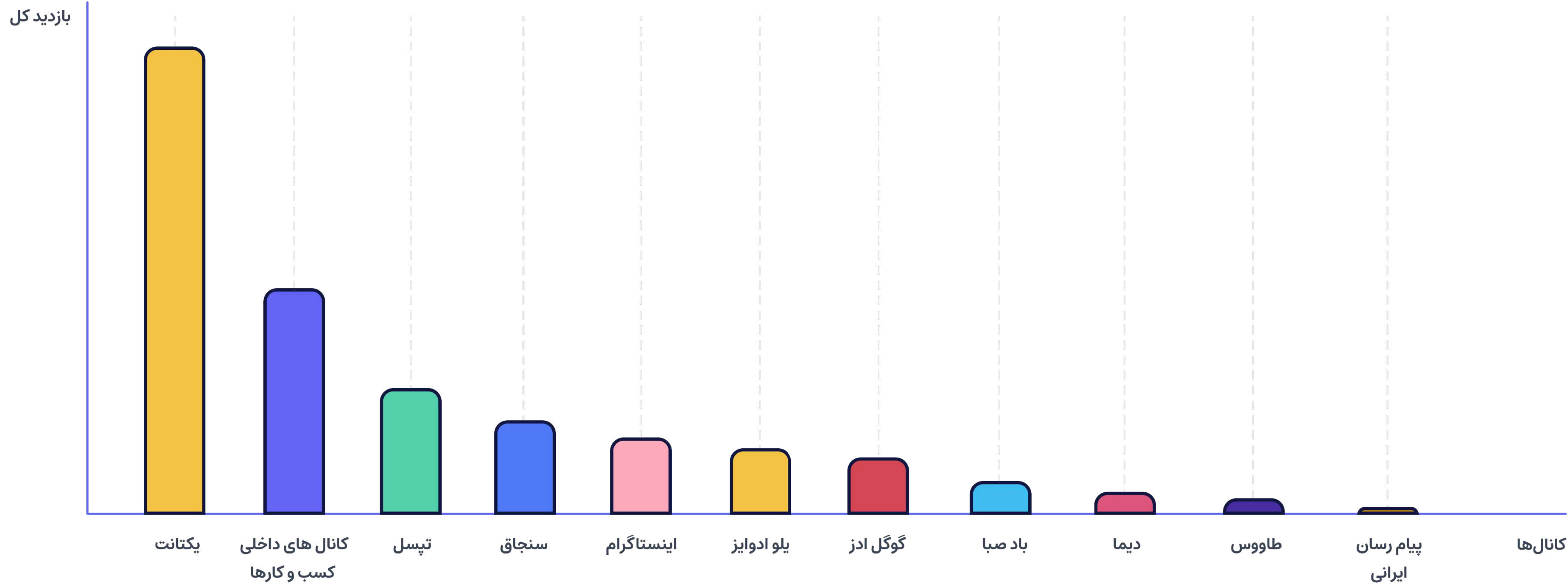
# تفکیک موضوعی

## موضوعات لندینگ پیج‌ها در لندین چیست؟ ←



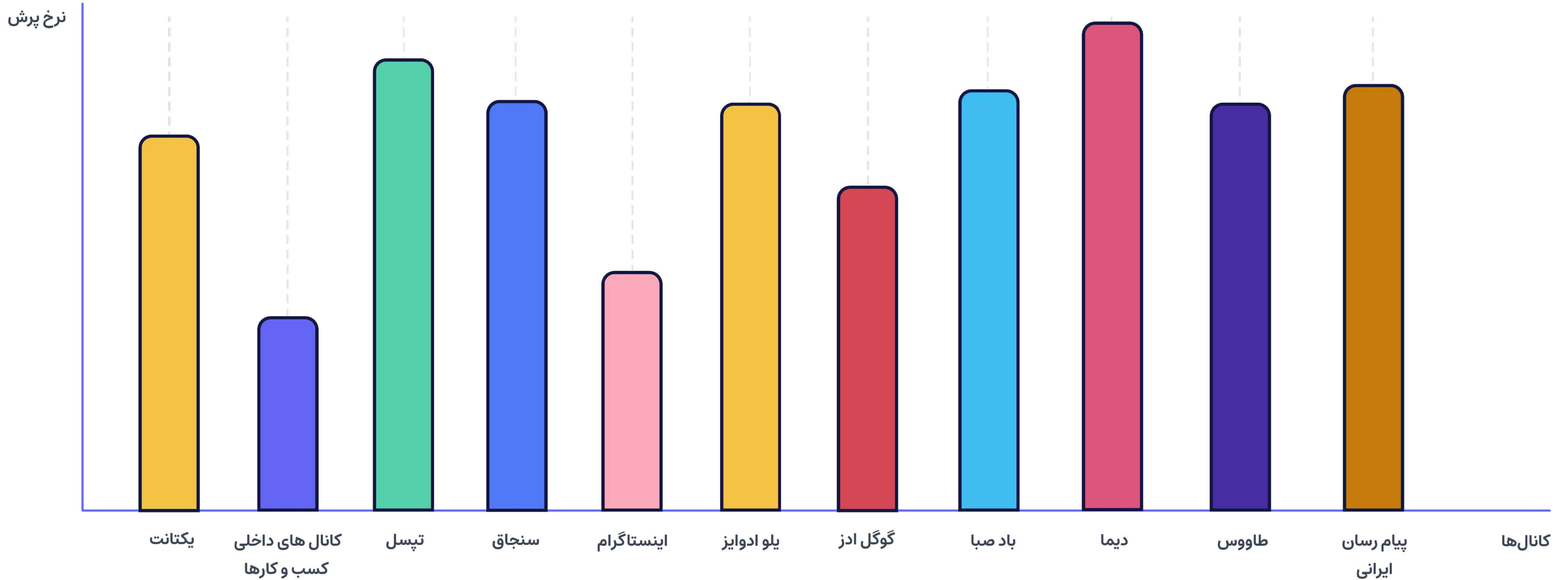
## کانال‌های تبلیغاتی

کاربران برای لندینگ پیج‌ها در چه کانال‌هایی تبلیغات می‌کنند؟ ←



## Bounce Rate

کدام کانال‌های تبلیغاتی در لندینگ پیج‌ها، نرخ پرش بیشتری دارند؟ ←



**Bounce Rate** : نرخ پرش، درصد افرادی را نشان می‌دهد که وارد لندینگ پیج شده اما آن را بدون هیچ عملی ترک می‌کنند. هر چقدر این مقدار کمتر باشد بهتر است.



جذابترین آمارها در **لندین**

ترین‌ها

← جذاب‌ترین آمار و اعداد لندن

پر بازدیدترین لندینگ پیج

+۲.۵ میلیون بازدید

بیشترین لندینگ پیج فعال توسط یک کاربر

+۵۱ لندینگ پیج

بیشترین تعداد لید دریافت شده توسط یک لندینگ پیج

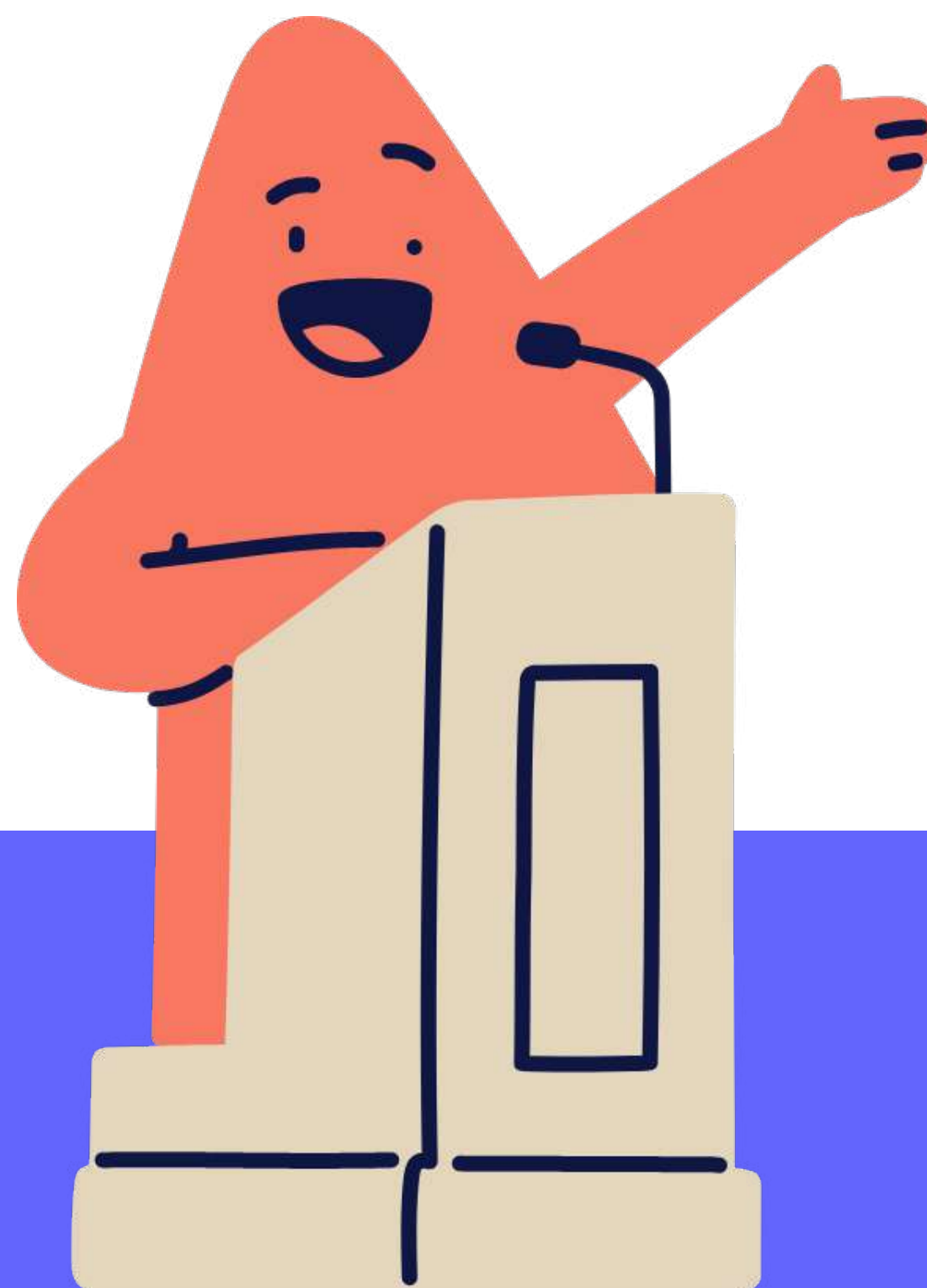
+۱۲۰ هزار

کم سن‌ترین کاربری که لندینگ پیج ساخته

ساله

۸

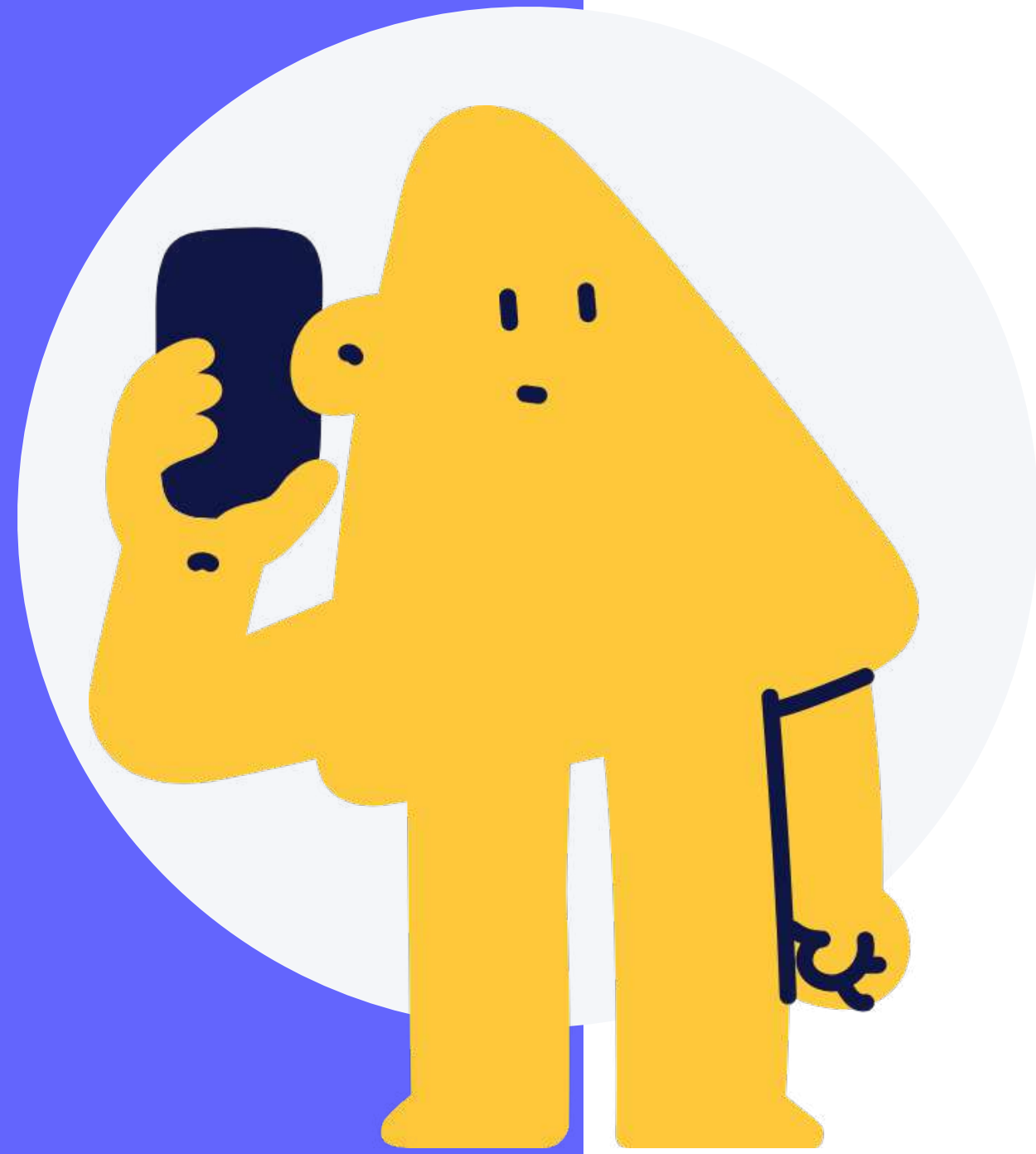




آموزش و پشتیبانی **لنډین** در سال گذشته

پشتیبانی

← تعداد ارتباط و مشاوره با کاربران لندین



+۱۲۰,۰۰۰

بیش از صد و بیست هزار دقیقه مشاوره تلفنی

۴۰۰۰

چهار هزار درخواست پشتیبانی چت و تیکت

+ ۱۵۵

بیش از صد و پنجاه و پنج **مقاله** تخصصی  
در حوزه‌ی دیجیتال مارکتینگ



۲۰

بیست **وبینار** رایگان  
در حوزه‌ی دیجیتال مارکتینگ

در سال ۱۴۰۲

سرویس جدید لندین

برای ورود به بازار جدید

Coming Soon...

